



COMUNE DI ULTIMO

Municipio 39, 39016 Santa Valburga / Ultimo (BZ)

www.gemeinde.ulten.bz.it

Guida allo smaltimento dei rifiuti a Ultimo

Ogni cittadino è responsabile dei propri rifiuti ed è obbligato al corretto smaltimento osservando le disposizioni di legge. Di seguito sono riportate le informazioni più importanti:

I rifiuti residui e organici vengono raccolti dai nuclei domestici nei rispettivi contenitori e ritirati dalle aziende presso i punti di raccolta dei rifiuti nei giorni di raccolta oppure i rifiuti organici vengono smaltiti presso i centri di riciclaggio. I contenitori per la raccolta sono rilasciati dal Comune.

I rifiuti vengono raccolti a **ULTIMO** nei seguenti giorni:

Raccolta dei rifiuti residui: ogni mercoledì (nelle zone di montagna ogni 14 giorni il mercoledì)

Raccolta dei rifiuti organici: consegna da parte di privati presso i centri di riciclaggio in qualsiasi momento (ritiro presso le aziende il mercoledì)

Giorni di raccolta sostitutiva: se il giorno di raccolta cade in un giorno festivo, la raccolta dei rifiuti avverrà nei giorni pubblicati sul sito web del Comune.

Si prega di portare il contenitore dei rifiuti residui al punto di raccolta dei rifiuti la sera del giorno prima!

Numeri di telefono importanti:

Responsabili dei centri di riciclaggio e cantiere comunale Moritz Kuppelwieser: Tel. 347 3066843, *sostituto: Alexander Lösch* Tel. 340 1048744

Comune di Ultimo, ufficio tributi: Tel. 0473 796414

Comunità Comprensoriale Burgraviato, Ufficio ambiente: Tel. 0473 205140

Provincia Autonoma di Bolzano, Ufficio gestione rifiuti: Tel. 0471 411880

IMPORTANTE!!

I propri contenitori per le immondizie possono essere esposti per lo svuotamento non prima della sera prima del giorno stabilito e devono essere rimossi dalle aree pubbliche dopo lo svuotamento, in ogni caso nello stesso giorno. (Art. 15, punto 4)

I contenitori sono da riempire solo fino al punto che il coperchio si chiuda ancora. Contenitori sovraccarichi saranno penalizzati dall'aumento doppio della quantità contabilizzata, inoltre sono previste sanzioni amministrative. (Art. 15, punto 10 e Art. 47)

Non è consentito l'eccessivo compattamento dei rifiuti nel contenitore, per non creare difficoltà a svuotarlo! È sempre utile usare un sacco per tenere pulito il contenitore risp. evitare il congelamento delle immondizie!

Per qualsiasi domanda, contattare i responsabili dei centri di riciclaggio Kuppelwieser Moritz, Tel. 347 3066843, il vice Lösch Alexander, Tel. 340 1048744 e seguire le loro istruzioni.

Cosa appartiene ai rifiuti residui?

I rifiuti residui sono da deporre nel proprio contenitore e verranno asportati dal servizio raccolta nel giorno previsto (mercoledì).

I rifiuti residui comprendono tutti i rifiuti che non vengono raccolti separatamente perché il riciclaggio non è possibile o sensato:

Contenitori trattati per bevande, tetrapak, imballaggi alimentari, polistirolo, vasetti di yogurt e simili; tutti gli articoli in plastica come giocattoli, attrezzature sportive, attrezzature da cucina e da giardino, vasi da fiori, articoli in gomma, pelle, pannolini, articoli in tessuto e spazzatura.

È divieto assoluto bruciare i rifiuti nel proprio forno o camino! Tramite le analisi di campioni di fuliggine è possibile rilevarlo e si rischiano elevate contravvenzioni. Inoltre, si immettono in atmosfera diossine cancerogene dannose alla propria salute.

Cosa appartiene ai rifiuti dell'umido?

I rifiuti organici possono essere consegnati presso i centri di riciclaggio di Ultimo.

Questi materiali appartengono ai rifiuti dell'umido:

- rifiuti di cucina di origine vegetale che animale
- filtri da caffè e tè
- letame di piccoli animali
- alimenti deteriorati e avanzi di cibo

Questi rifiuti **NON** appartengono ai rifiuti dell'umido:

- rifiuti da giardino quali cespugli e scarti di legno/legname
- materiali riciclabili quali vetro, metallo o carta
- rifiuti residui, pannolini
- materiali per imballaggio di plastica e pellicole
- sacchetti d'aspirapolvere, filtri di sigarette
- tessuti
- materiali problematici (p.es. medicinali)
- carta da cucina e fazzoletti di carta
- rifiuti da giardino quali erba tagliata e fiori (senza terra)
- ossa, conchiglie, gusci d'uovo

INFORMAZIONI SULLA RACCOLTA DEI MATERIALI RICICLABILI PRESSO I CENTRI DI RICICLAGGIO DI ULTIMO

I materiali riciclabili che possono essere riutilizzati (riciclati) possono essere consegnati presso i centri di riciclaggio. Inoltre, i privati possono smaltire i rifiuti organici 24 ore su 24 negli appositi contenitori di raccolta presso i centri di riciclaggio.

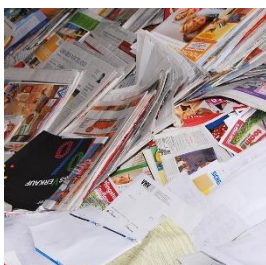
Indirizzo e orari di apertura:

Centro di riciclaggio di Santa Valburga, Unterpichl 200/D, 39016 Santa Valburga/Ultimo: martedì e giovedì dalle 14:00 alle 15:30, sabato dalle 8:30 alle 11:00.

Centro di riciclaggio di Santa Gertrude: venerdì, dalle 8:00 alle 09:30

Centro di riciclaggio di San Nicolò: venerdì, dalle 10:00 alle 12:00

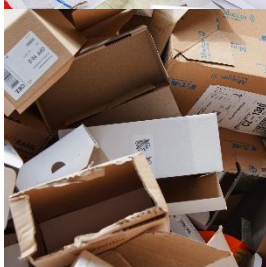
Questi materiali sono accettati nei centri di riciclaggio di Ulten:



CARTA: carta da macero pulita, giornali, riviste, cataloghi, opuscoli.

Vietato: carta plastificata, carta per alimenti, sacchetti di cemento, ecc.

Dove: centro di riciclaggio



CARTONE: piegare il cartone pulito e rimuovere le strisce adesive.

Vietato: Tetrapak ed imballaggi in cartone plastificato

Dove: centro di riciclaggio



VETRO: tutti i contenitori di vetro, bottiglie ecc. in stato pulito (lavati); rimuovere i tappi di sughero

Vietato: vetri piatti come da finestre o da automobili

Dove: centro di riciclaggio



METALLI VECCHI: oggetti in ferro, lamiera, alluminio, rame, ottone, piombo, ...

Dove: centro di riciclaggio



LATTINE: lattine pulite

Dove: centro di riciclaggio



CONTENITORI IN PLASTICA: contenitori in plastica puliti con capacità fino a 5 litri.

Dove: centro di riciclaggio

Attenzione: i contenitori superiori a 5 litri rientrano nei rifiuti ingombranti.

Nota: i contenitori per l'olio motore appartengono ai rifiuti residui.



LAMPADE A RISPARMIO ENERGETICO - TUBI FLUORESCENTI:

Dove: consegna differenziata presso il centro di riciclaggio

Perché: costituiscono rifiuti nocivi



BATTERIE: normali batterie, batterie per auto, pile a bottone, ecc.

Dove: centro di riciclaggio

Attenzione: le batterie per auto di peso superiore a 30 kg provenienti da aziende devono essere smaltite tramite rivenditori specializzati.



RIFIUTI ELETTRICI: grandi elettrodomestici come televisori, frigoriferi, ... così come piccoli elettrodomestici

Dove: centro di riciclaggio



MEDICINALI - SOSTANZE CHIMICHE (= rifiuti nocivi): Residui di pitture, vernici, acidi, alcali, solventi, disinfettanti, adesivi e detergenti, bombolette spray, prodotti fotochimici, termometri clinici, cosmetici, farmaci, ecc.

Dove: centro di riciclaggio

Attenzione: oltre 30 kg devono essere smaltiti da aziende specializzate.



OLI - GRASSI: olio da cucina e grassi di frittura usati.

Dove: Viene raccolto esclusivamente nel contenitore "ÖLI" e accettato presso il centro di riciclaggio. I contenitori "ÖLI" e le istruzioni per l'uso sono disponibili gratuitamente presso il centro di riciclaggio!

Nota: le aziende devono smaltire le loro quantità presso aziende specializzate.



OLIO PER MOTORI: per le famiglie quantità illimitata; per le aziende smaltimento autonomo. Per ulteriori informazioni rivolgersi al responsabile del centro di riciclaggio.

Attenzione: oltre 30 kg devono essere smaltiti da aziende specializzate. Non versare mai nelle fognature!



SCARTI EDILI: piastrelle, mattoni, articoli in ceramica, rifiuti di cemento

Dove: centro di riciclaggio

Consegna: fino a 80 litri gratuita (a partire da 80 litri € 4,00), per altri 80 litri (160 l) € 8,00 ecc.

Nota: quantità maggiori direttamente all'impianto di smaltimento calcinacci nelle vicinanze.



RIFIUTI INGOMBRANTI: tutto ciò che, per dimensioni (più grande di 40x40cm) ed ingombro, non può essere inserito nel contenitore dei rifiuti o nel sacco della spazzatura, non è un materiale riciclabile o inquinante (ad es. vetro piano, finestrini dell'auto, vetro di finestre).

Dove: contenitore proprio presso il centro di riciclaggio

Tariffa: 40 €/m³ più IVA



PNEUMATICI AUTO:

Dove: smaltimento presso il rivenditore di pneumatici o la stazione di servizio, NON presso il centro di riciclaggio.



RACCOLTA ABBIGLIAMENTO CARITAS: SOLO abbigliamento e scarpe in buone condizioni

Dove: centro di riciclaggio

Nota: tutto il resto ai rifiuti residui



TAGLIO ARBUSTI - RIFIUTI VERDI:

Dove: compostare in proprio o centro di riciclaggio

Gratuito: famiglie e imprese: 1 m³/anno gratuito



LEGNO (MOBILI):

Dove: centro di riciclaggio

Tassa: 0,15 €/kg più IVA

Nota: nessun materiale isolante come pannelli di fibra, ... Questo materiale deve essere smaltito da aziende specializzate. Quantità minori appartengono ai rifiuti residui.

COMPOSTAGGIO:

Se avete un grande giardino, potete fare da soli il compostaggio dei rifiuti organici. Il compostaggio è il modo più naturale per utilizzare i rifiuti organici: i microrganismi li convertono in terreno ricco di sostanze nutritive (humus). L'humus può essere utilizzato come fertilizzante nel proprio giardino.

I seguenti materiali sono adatti per il compostaggio:

- tutti i rifiuti di frutta e verdura
- alimenti e avanzi di cibo, cotti o crudi
- gusci d'uovo schiacciati, caffè e tè con filtro
- piante in vaso e fiori recisi
- rifiuti da giardino come foglie, sfalci di arbusti, sfalci di prato
- letame o paglia
- frassino di legno puro; piccole quantità (3 kg/m³ di compost a settimana)
- piccole quantità di carta non stampata, come tovaglioli, carta da cucina, ecc.

Piccole quantità di carne e ossa, cotte o crude, possono essere compostate (messe al centro del cumulo di compost)

Cosa non è adatto al compostaggio?

- ceneri da carbone, carta stampata, carta plastificata
- pannolini monouso e contenitori di latte
- vetro, tutti i generi di metalli e di materie plastiche
- spazzatura, calcinacci, contenuti die sacchetti dell'aspirapolvere
- colori, lacche, prodotti chimici, medicinali ecc.

IMPORTANTE!

- mescolare materiale fresco sempre con legna tritata e terra
- evitare la formazione di strati grossi formati dallo stesso materiale (p.es. erba tagliata, avanzi di cucina), per impedire la formazione di cattivi odori
- rimescolare il compost due o tre volte all'anno, controllandone l'umidità

Scheda informativa del Comune di Ultimo

Stato settembre 2024

Fonte foto: pixabay